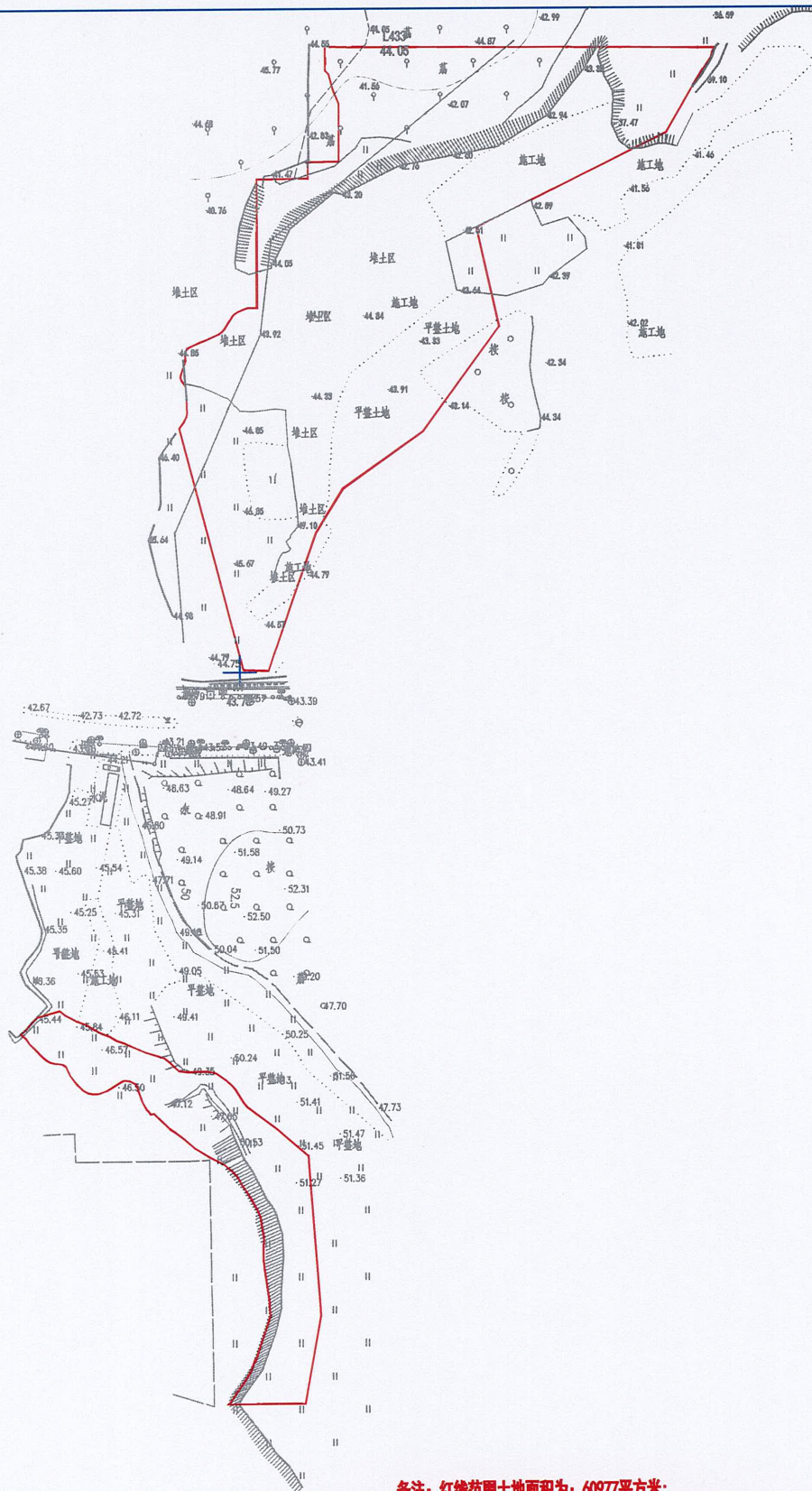
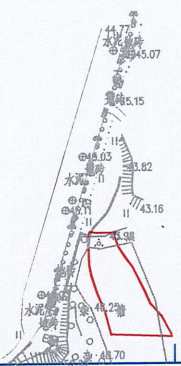


征收土地预公告附图

图例
征收红线 —



备注：红线范围土地面积为：60977平方米；
涉及广州市从化区鳌头镇龙星村横塘股份合作经济社、
广州市从化区鳌头镇南楼村第一股份合作经济社、
广州市从化区鳌头镇车头村第一股份合作经济社、
广州市从化区鳌头镇龙星村高埔股份合作经济社、
广州市从化区鳌头镇南楼村第二股份合作经济社、
广州市从化区鳌头镇新免村南田股份合作经济社、
广州市从化区鳌头镇龙星股份合作经济联合社。



穗从府预征字〔2023〕11号征收土地预公告附图