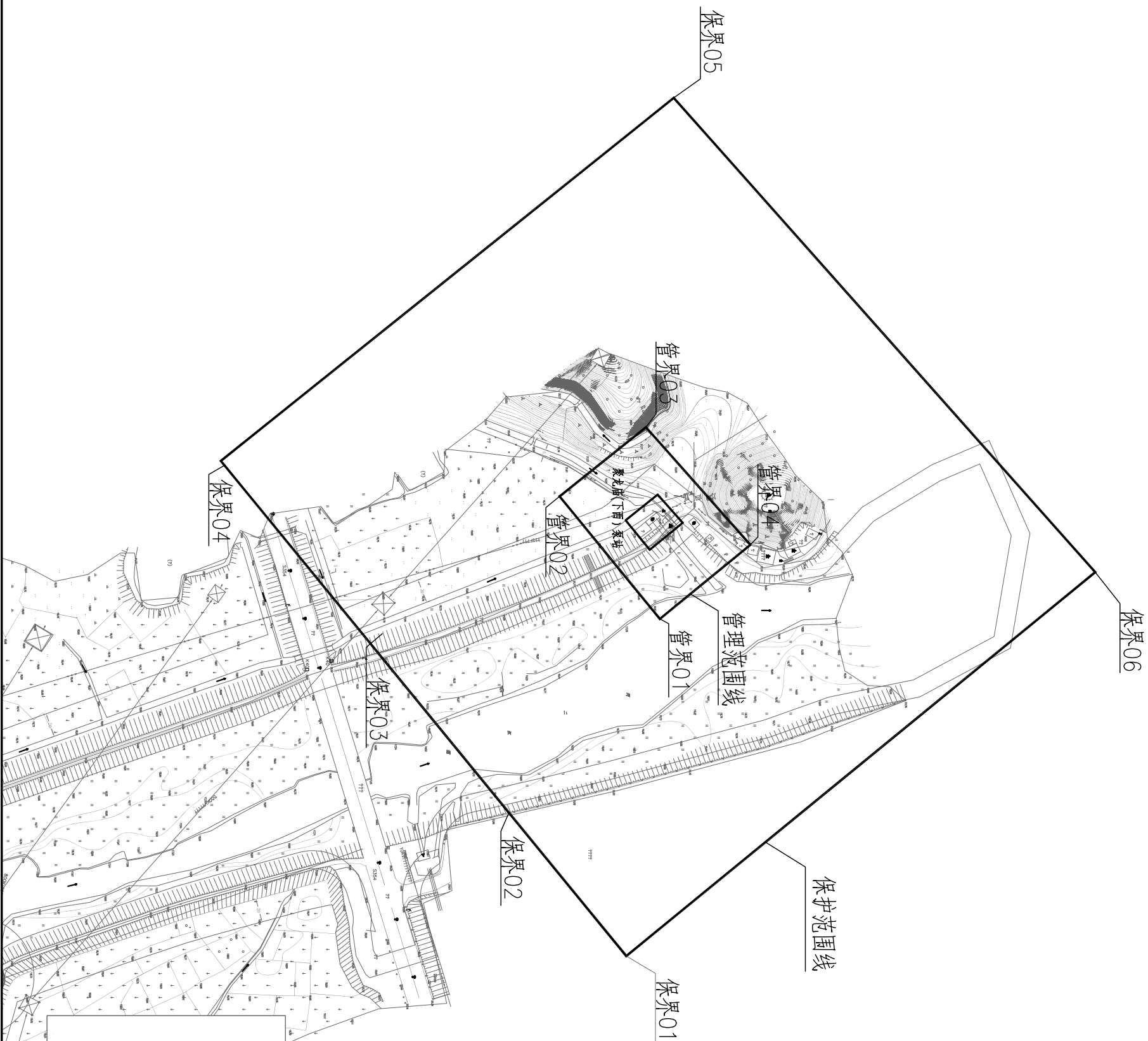


聚龙庙(下西)泵站管理范围和保护范围划界图 1:4000

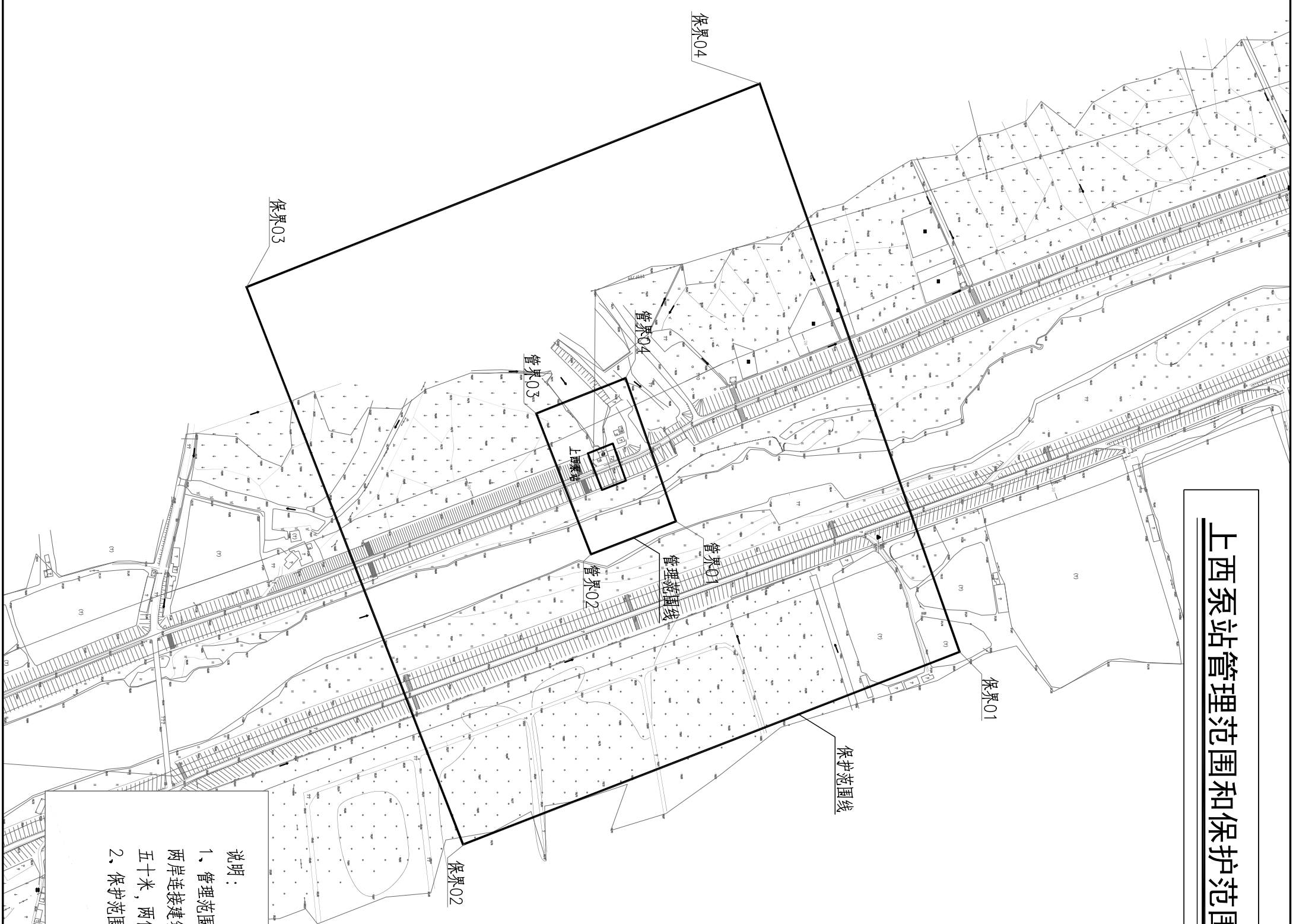
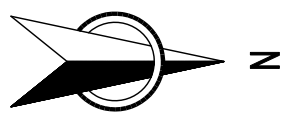


编号	坐标值(m)	
	X	Y
保界01	438316.707	2625615.571
保界02	438197.033	2625517.578
保界03	438068.371	2625411.918
保界04	437907.130	2625280.198
保界05	437600.317	2625655.143
保界06	437996.232	2626006.955
管界01	438035.258	2625643.606
管界02	437933.034	2625559.903
管界03	437875.452	2625631.868
管界04	437973.418	2625719.128

说明:

- 1、管理范围：水闸工程各组成部分（包括上游引水渠、闸室、下游消能防冲工程和两岸连接建筑物等）的覆盖范围以及水闸上、下游、两侧的宽度，小型水闸上、下游五十米，两侧宽度三十米。
- 2、保护范围：管理范围边界外延二百米。

上西泵站管理范围和保护范围划界图 1:4000

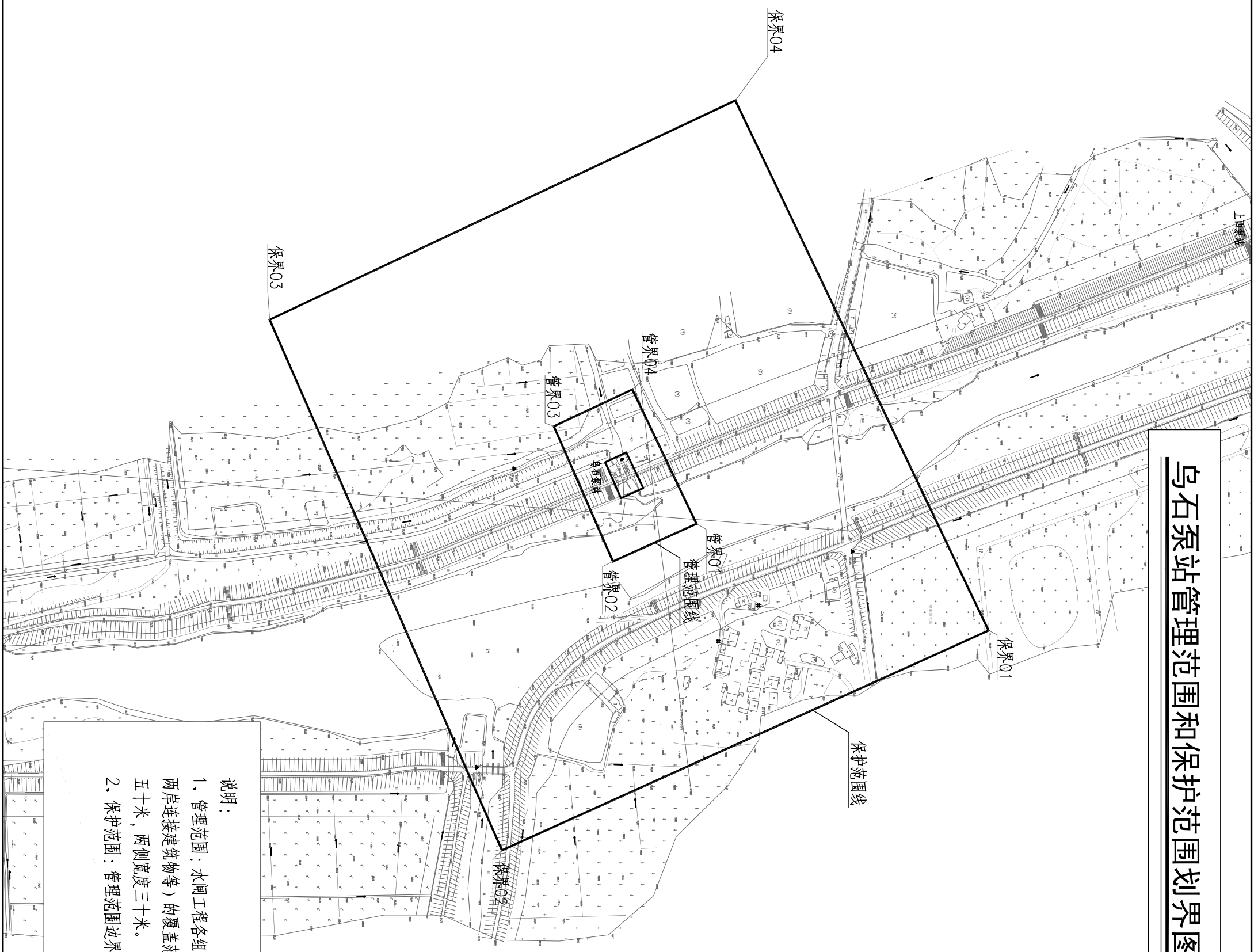
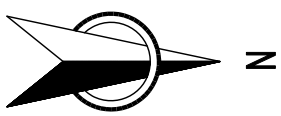


编号	坐标值(m)	
	X	Y
管界01	438722.529	2624413.161
管界02	438893.681	2623972.158
管界03	438397.248	2623777.383
管界04	438215.834	2624234.950
管界01	438606.160	2624160.223
管界02	438635.557	2624084.477
管界03	438509.974	2624035.709
管界04	438478.420	2624115.295

说明:

- 1、管理范围：水闸工程各组成部分（包括上游引水渠、闸室、下游消能防冲工程和两岸连接建筑物等）的覆盖范围以及水闸上、下游、两侧的宽度，小型水闸上、下游五十米，两侧宽度三十米。
- 2、保护范围：管理范围边界外延二百米。

乌石泵站管理范围和保护范围划界图 1:4000



编号	坐标值(m)	
	X	Y
保界01	438924.902	2623839.635
保界02	439126.995	2623392.282
保界03	438639.124	2623178.666
保界04	438437.525	2623606.803
管界01	438826.754	2623571.097
管界02	438861.431	2623494.335
管界03	438737.167	2623439.926
管界04	438703.196	2623512.070

说明:

- 1、管理范围：水闸工程各组成部分（包括上游引水渠、闸室、下游消能防冲工程和两岸连接建筑物等）的覆盖范围以及水闸上、下游、两侧的宽度，小型水闸上、下游五十米，两侧宽度三十米。
- 2、保护范围：管理范围边界外延二百米。

横江泵站管理范围和保护范围划界图 1:4000

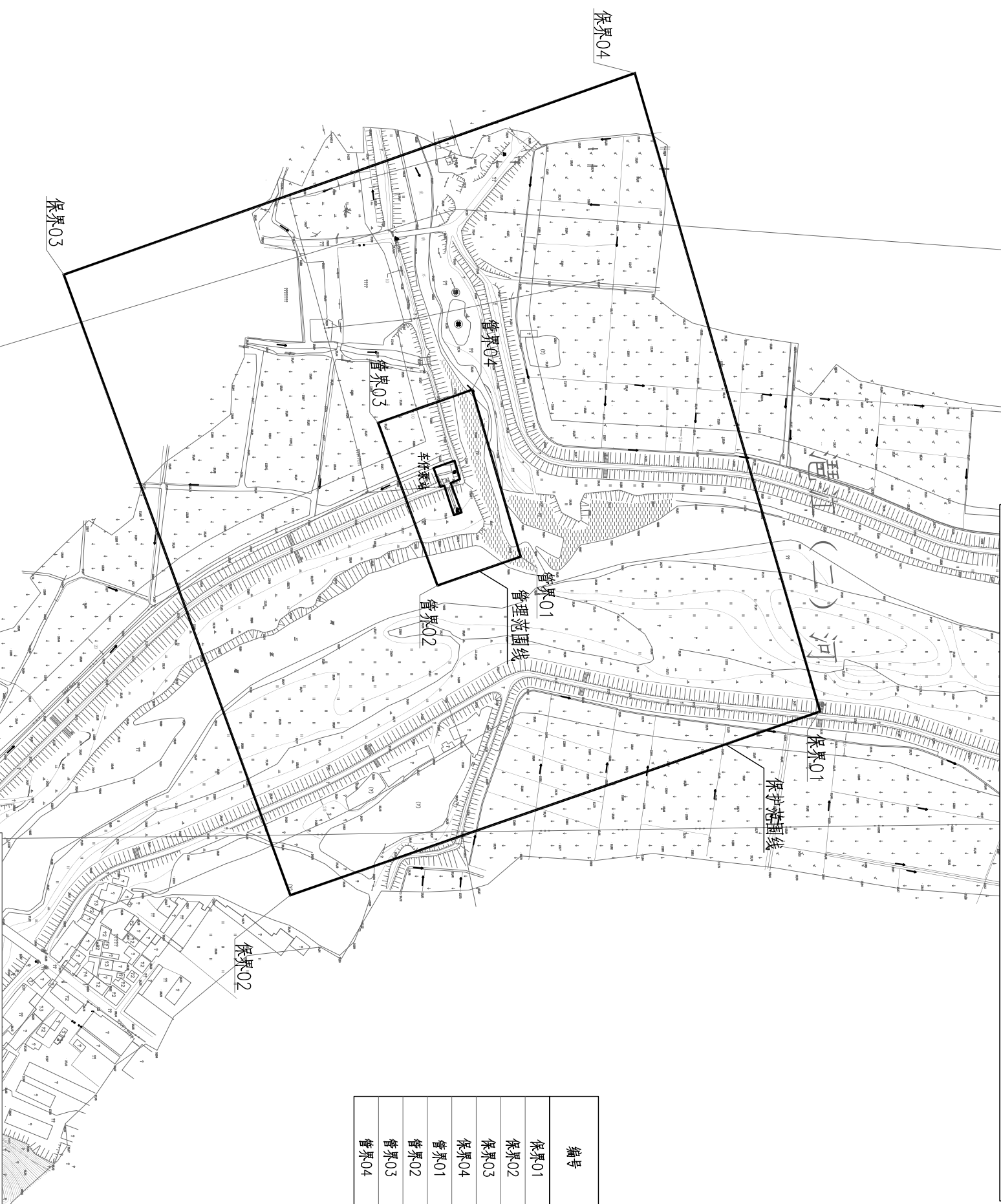


编号	坐标值(m)	
	X	Y
保界01	439078.433	2620412.319
保界02	439017.557	2619911.853
保界03	438490.963	2619979.231
保界04	438555.468	2620465.232
管界01	438855.253	2620233.879
管界02	438843.320	2620135.777
管界03	438715.663	2620152.111
管界04	438728.221	2620246.732

说明:

- 1、管理范围：水闸工程各组成部分（包括上游引水渠、闸室、下游消能防冲工程和两岸连接建筑物等）的覆盖范围以及水闸上、下游、两侧的宽度，小型水闸上、下游五十米，两侧宽度三十米。
- 2、保护范围：管理范围边界外延二百米。

车仔泵站管理范围和保护范围划界图 1:4000

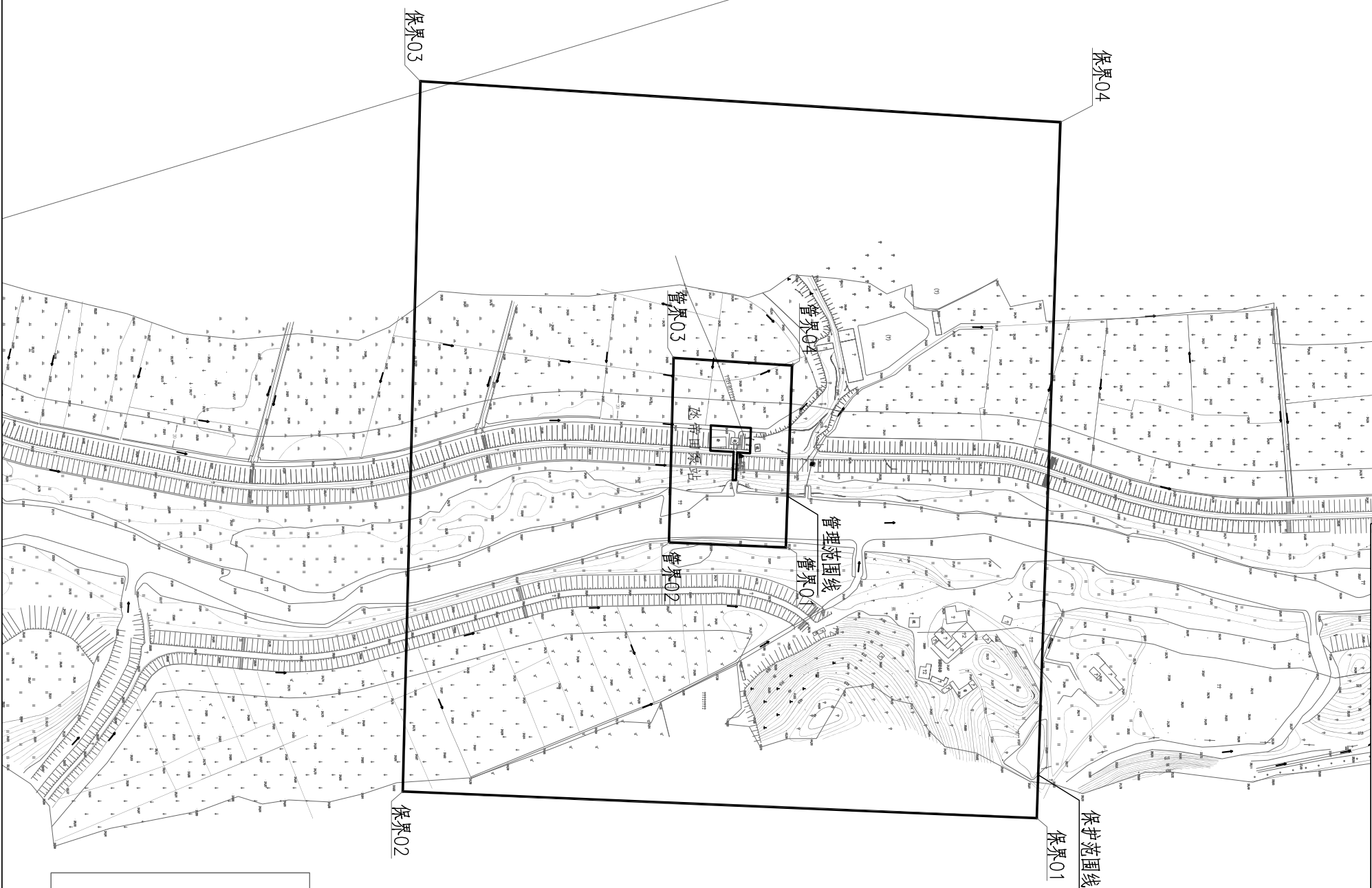


编号	坐标值(m)	
	X	Y
管界01	438877.182	2619067.342
管界02	439027.228	2618634.717
管界03	438519.357	2618449.340
管界04	438354.415	2618916.577
管界01	438750.173	2618823.153
管界02	438773.775	2618755.111
管界03	438640.663	2618706.524
管界04	438613.491	2618783.496

说明:

- 1、管理范围：水闸工程各组成部分（包括上游引水渠、闸室、下游消能防冲工程和两岸连接建筑物等）的覆盖范围以及水闸上、下游、两侧的宽度，小型水闸上、下游五十米，两侧宽度三十米。
- 2、保护范围：管理范围边界外延二百米。

冰帝田泵站管理范围和保护范围划界图 1:4000

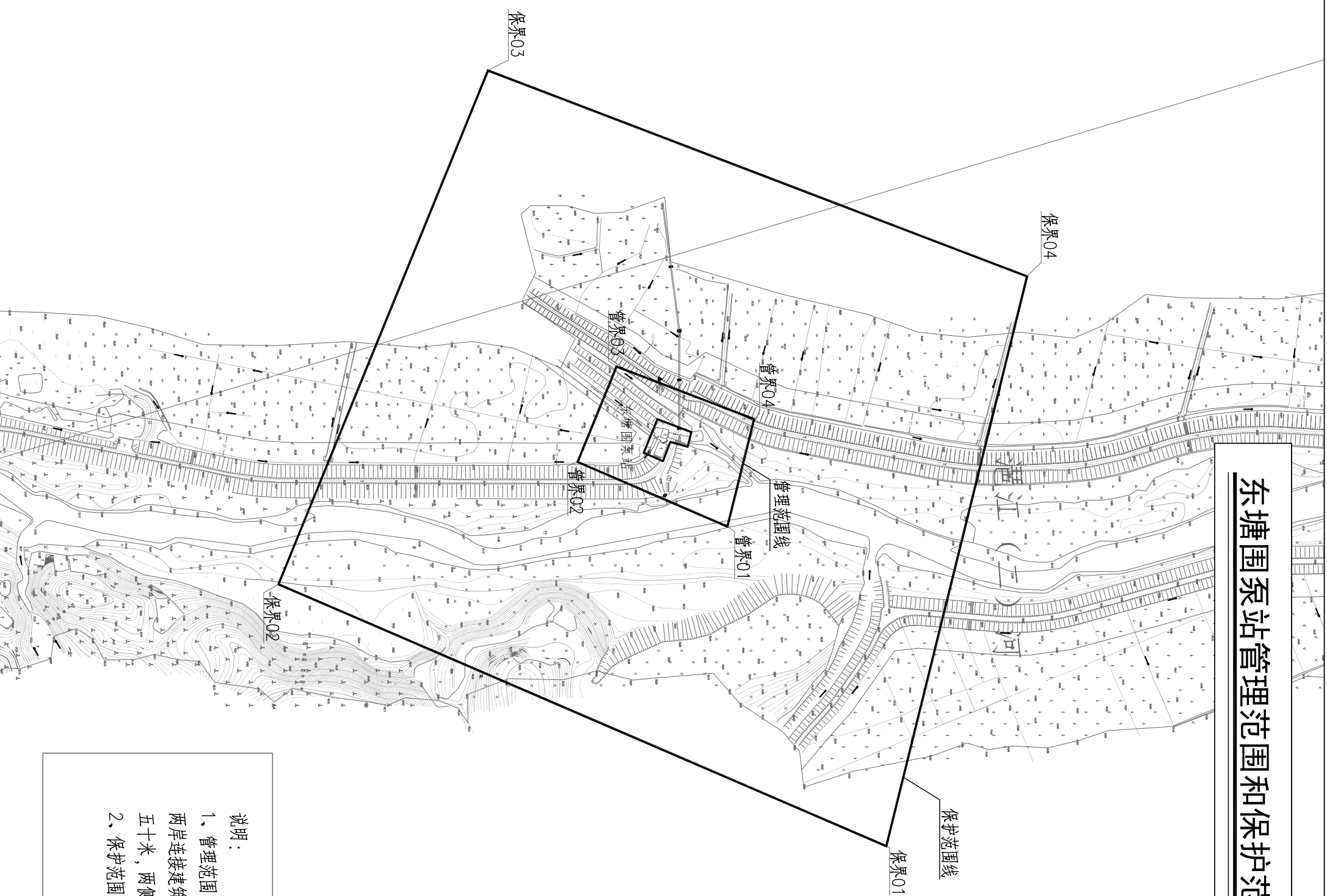


编号	坐标值(m)	
	X	Y
保界01	439546.455	2617510.210
保界02	439525.956	2617022.446
保界03	438979.510	2617036.019
保界04	439010.993	2617528.382
管界01	439337.473	2617317.187
管界02	439334.218	2617227.769
管界03	439192.373	2617230.794
管界04	439198.199	2617321.914

说明：

- 1、管理范围：水闸工程各组成部分（包括上游引水渠、闸室、下游消能防冲工程和两岸连接建筑物等）的覆盖范围以及水闸上、下游、两侧的宽度，小型水闸上、下游五十米，两侧宽度三十米。
- 2、保护范围：管理范围边界外延二百米。

东塘围泵站管理范围和保护范围划界图 1:4000



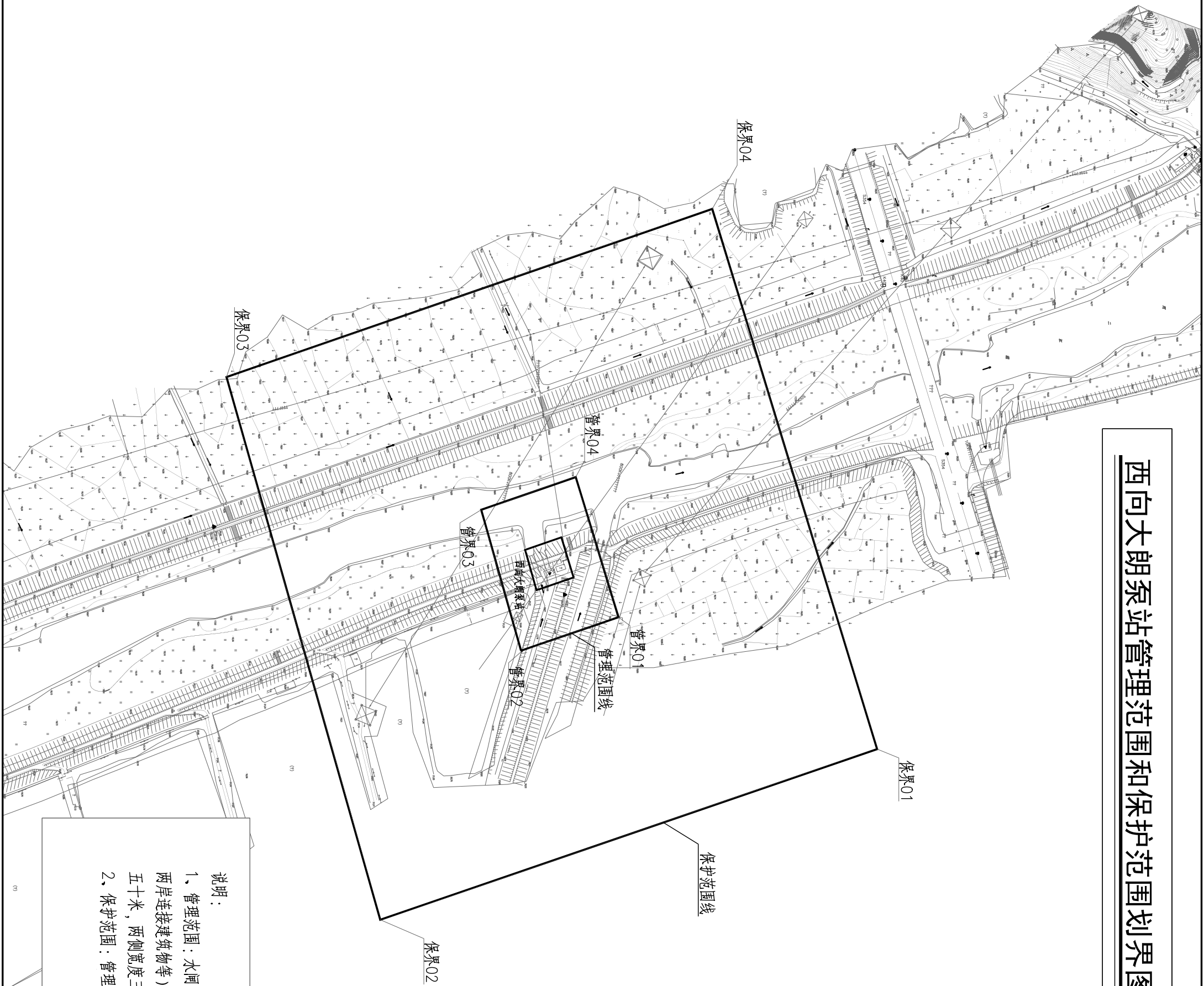
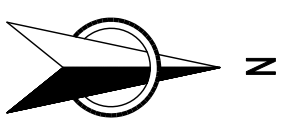
编号	坐标 值(m)	
	X	Y
保界01	439619.304	2616825.795
保界02	439392.291	2616299.182
保界03	438946.777	2616480.676
保界04	439125.255	2616947.743
管界01	439342.194	2616688.193
管界02	439286.222	2616558.352
管界03	439203.449	2616592.072
管界04	439248.972	2616711.203

说明：

- 1、管理范围：水闸工程各组成部分（包括上游引水渠、闸室、下游消能防冲工程和两岸连接建筑物等）的覆盖范围以及水闸上、下游、两侧的宽度，小型水闸上、下游五十米，两侧宽度三十米。
- 2、保护范围：管理范围边界外延二百米。

西向大朗泵站管理范围和保护范围划界图

1:4000

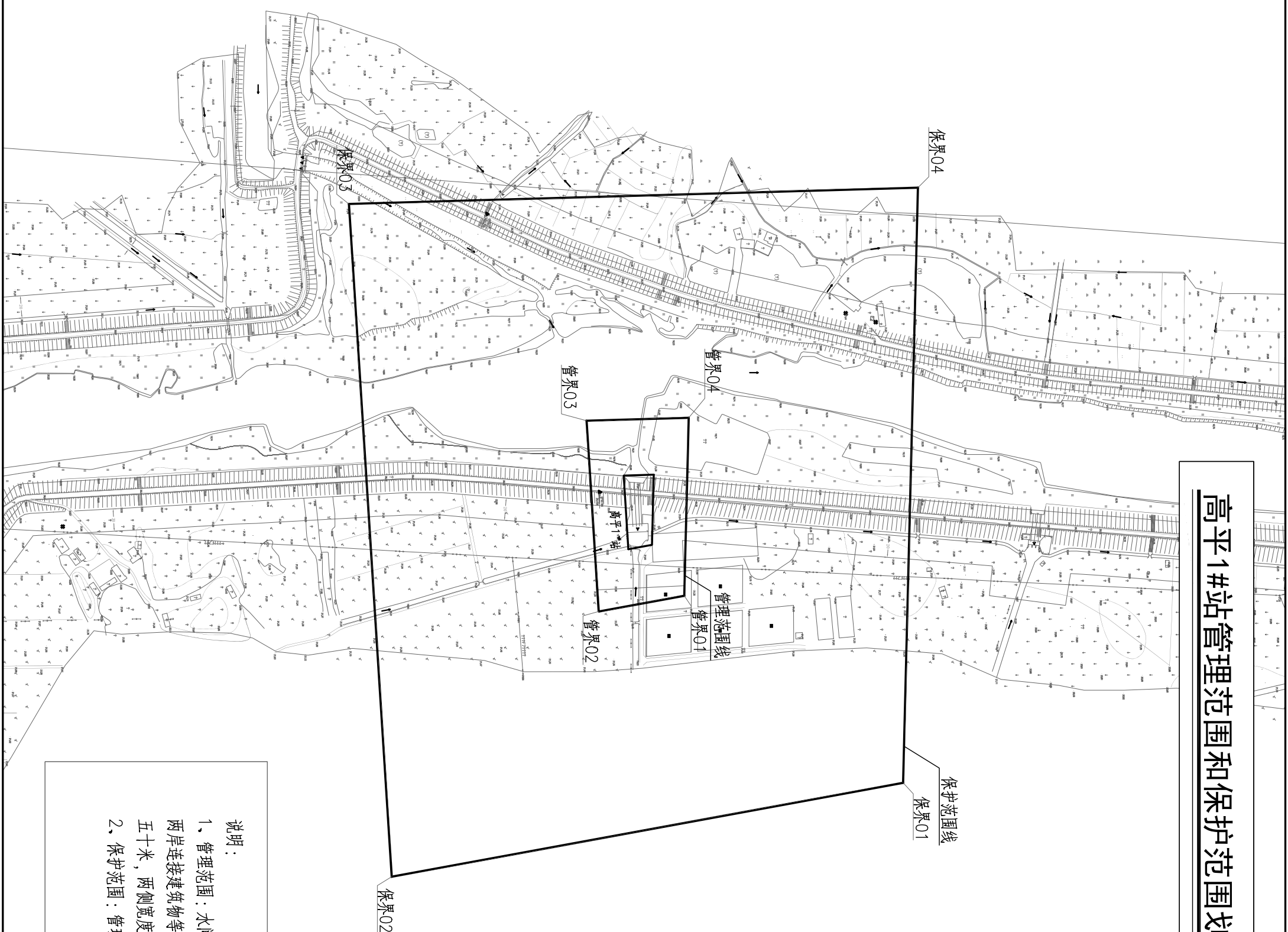


编号	坐标值(m)	
	X	Y
保界01	438521.784	2625342.292
保界02	438685.270	2624866.522
保界03	438165.310	2624719.287
保界04	438004.253	2625184.387
管界01	438395.408	2625094.631
管界02	438428.214	2625001.853
管界03	438292.509	2624963.170
管界04	438261.169	2625053.673

说明:

- 1、管理范围：水闸工程各组成部分（包括上游引水渠、闸室、下游消能防冲工程和两岸连接建筑物等）的覆盖范围以及水闸上、下游、两侧的宽度，小型水闸上、下游五十米，两侧宽度三十米。
- 2、保护范围：管理范围边界外延二百米。

高平1#站管理范围和保护范围划界图 1:4000

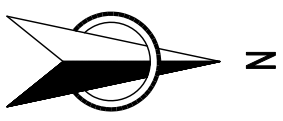


编号	坐标值(m)	
	X	Y
保界01	439212.946	2621983.391
保界02	439297.012	2621525.626
保界03	438694.912	2621487.301
保界04	438680.352	2621996.643
管界01	439045.577	2621787.494
管界02	439059.639	2621710.922
管界03	438888.912	2621700.054
管界04	438886.299	2621791.457

说明：

- 1、管理范围：水闸工程各组成部分（包括上游引水渠、闸室、下游消能防冲工程和两岸连接建筑物等）的覆盖范围以及水闸上、下游、两侧的宽度，小型水闸上、下游五十米，两侧宽度三十米。
- 2、保护范围：管理范围边界外延二百米。

高平2#站管理范围和保护范围划界图 1:4000

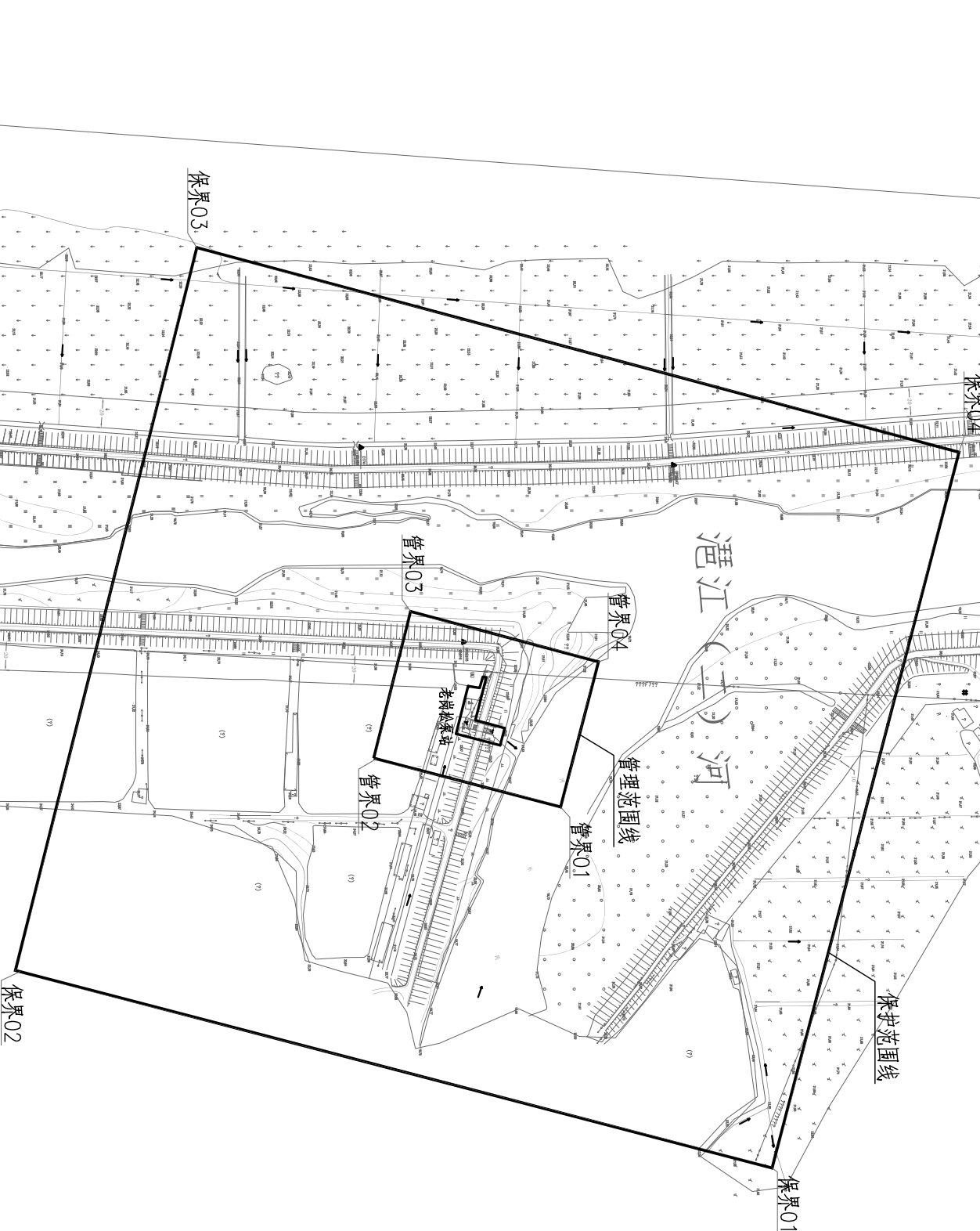
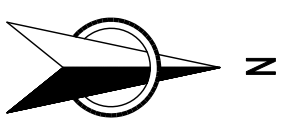


编号	坐标值(m)	
	X	Y
保界01	439279.589	2622321.869
保界02	439236.070	2621837.701
保界03	438691.722	2621884.110
保界04	438735.465	2622370.777
管界01	439062.488	2622140.577
管界02	439054.800	2622055.050
管界03	438908.906	2622066.319
管界04	438916.758	2622153.676

说明：

- 1、管理范围：水闸工程各组成部分（包括上游引水渠、闸室、下游消能防冲工程和两岸连接建筑物等）的覆盖范围以及水闸上、下游、两侧的宽度，小型水闸上、下游五十米，两侧宽度三十米。
- 2、保护范围：管理范围边界外延二百米。

老岗松泵站管理范围和保护范围划界图 1:4000

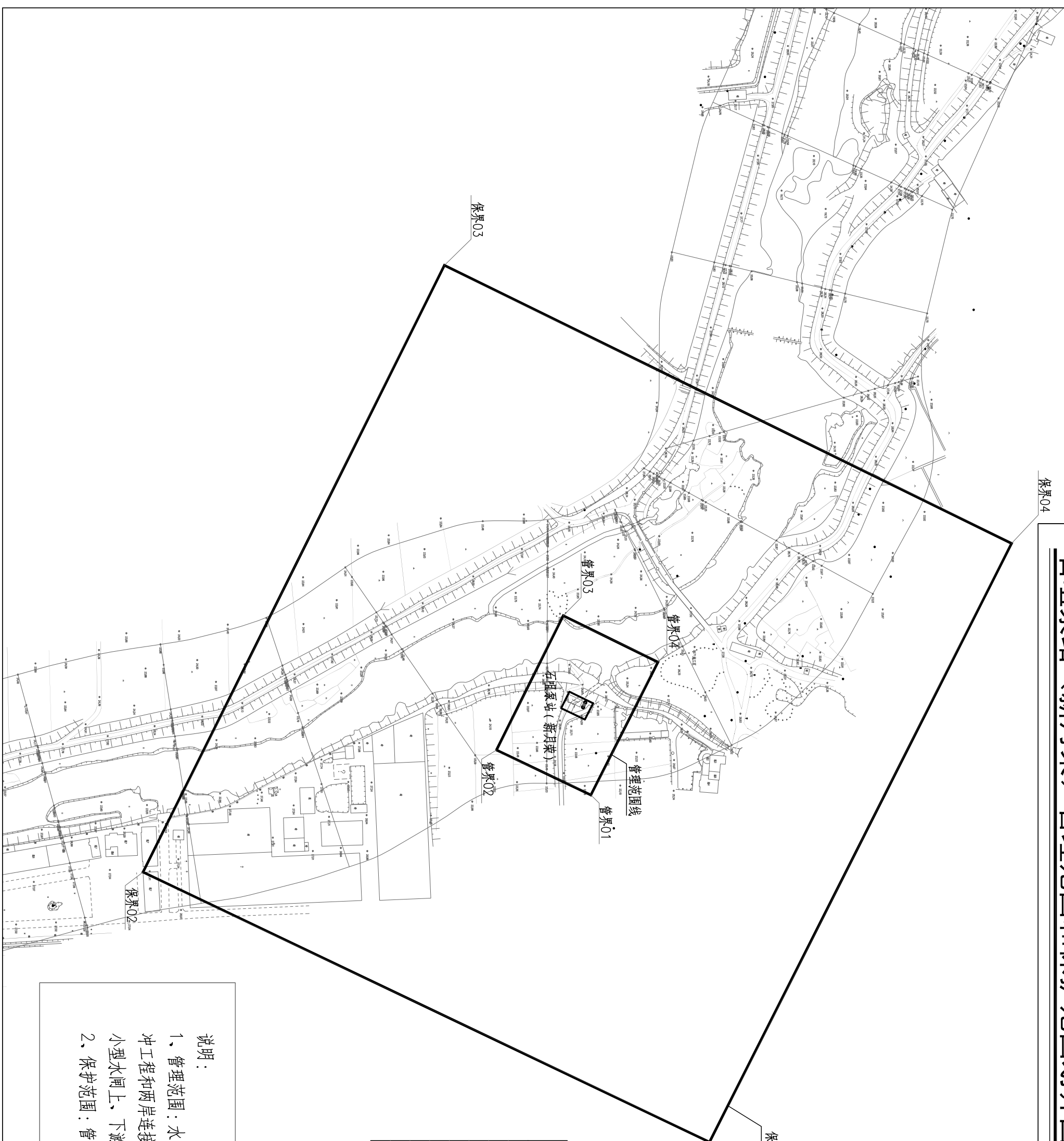


编号	坐标值(m)	
	X	Y
管界01	438919.231	2621670.344
管界02	438868.629	2621158.693
管界03	438384.303	2621200.129
管界04	438458.545	2621733.124
管界01	438701.231	2621498.203
管界02	438689.025	2621374.789
管界03	438611.590	2621382.164
管界04	438629.122	2621508.030

说明:

- 1、管理范围：水闸工程各组成部分（包括上游引水渠、闸室、下游消能防冲工程和两岸连接建筑物等）的覆盖范围以及水闸上、下游、两侧的宽度，小型水闸上、下游五十米，两侧宽度三十米。
- 2、保护范围：管理范围边界外延二百米。

石咀泵站（新月荣）管理范围和保护范围划界图 1:3000



编号	坐标值(m)	
	X	Y
保界01	439978.387	2620806.245
保界02	439772.525	2620374.242
保界03	439309.770	2620604.082
保界04	439521.885	2621036.624
管界01	439713.731	2620715.782
管界02	439679.426	2620643.792
管界03	439576.956	2620694.687
管界04	439612.383	2620766.928

说明：

- 1、管理范围：水闸工程各组成部分（包括上游引水渠、闸室、下游消能防冲工程和两岸连接建筑物等）的覆盖范围以及水闸上、下游、两侧的宽度，小型水闸上、下游五十米，两侧宽度三十米。
- 2、保护范围：管理范围边界外延二百米。

高平3号泵站管理范围和保护范围划界图 1:4000



编号	坐标值(m)	
	X	Y
保界01	439308.595	2622732.958
保界02	439264.231	2622257.287
保界03	438729.501	2622313.145
保界04	438775.048	2622787.109
管界01	439091.037	2622554.011
管界02	439083.875	2622477.215
管界03	438947.557	2622491.455
管界04	438954.897	2622567.828

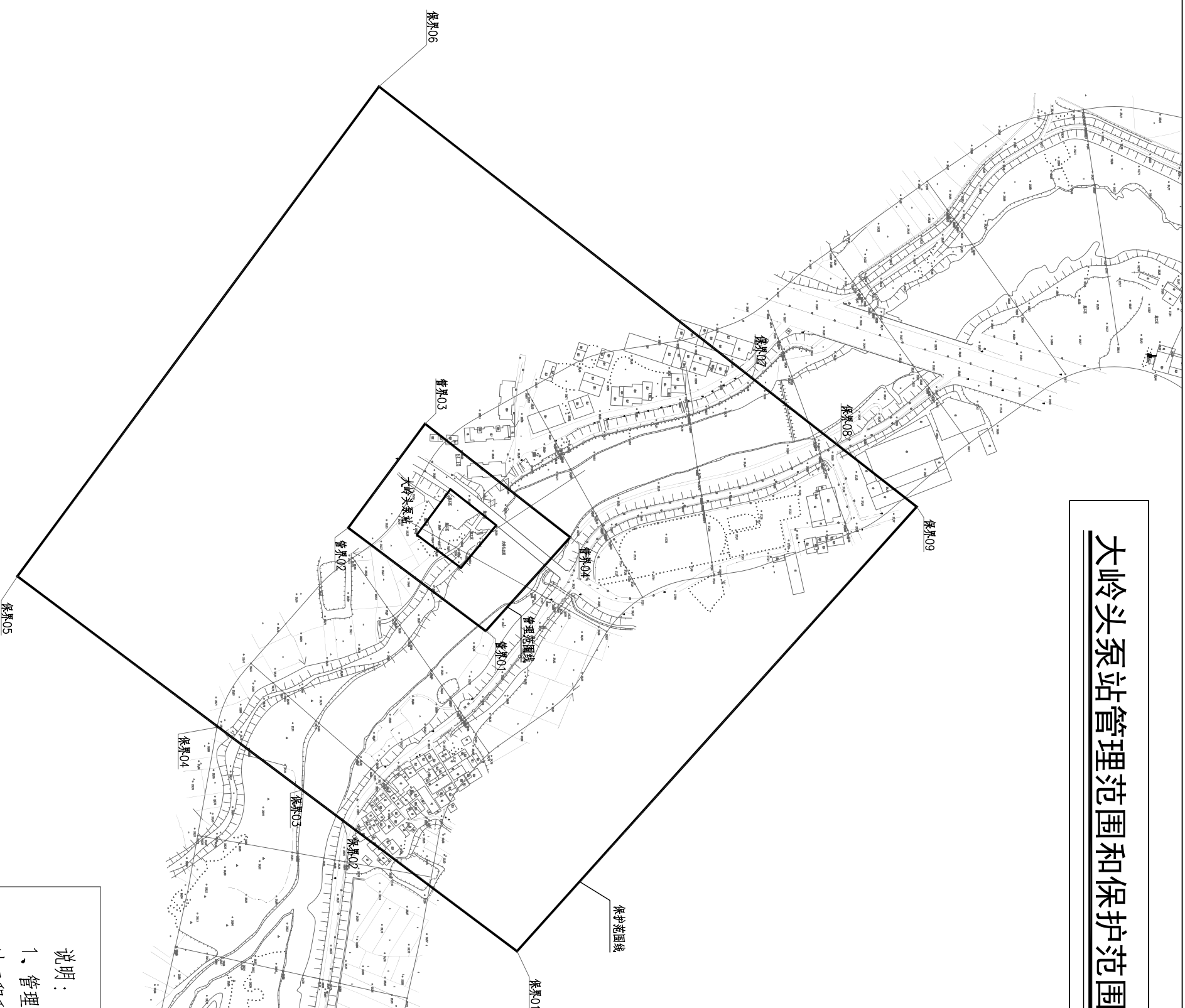
说明:

- 1、管理范围：水闸工程各组成部分（包括上游引水渠、闸室、下游消能防冲工程和两岸连接建筑物等）的覆盖范围以及水闸上、下游、两侧的宽度，小型水闸上、下游五十米，两侧宽度三十米。
- 2、保护范围：管理范围边界外延二百米。

大岭头泵站管理范围和保护范围划界图 1:4000



编号	坐标值(m)	
	X	Y
保界01	440269.832	2619259.565
保界02	440160.506	2619112.874
保界03	440133.924	2619078.491
保界04	440081.114	2619006.773
保界05	439953.891	2618838.629
保界06	439541.154	2619143.274
保界07	439786.810	2619457.529
保界08	439842.668	2619528.985
保界09	439895.306	2619596.323
管界01	439999.997	2619233.229
管界02	439913.034	2619117.366
管界03	439825.350	2619182.086
管界04	439920.914	2619304.337



说明:

- 1、管理范围：水闸工程各组成部分（包括上游引水渠、闸室、下游消能防冲工程和两岸连接建筑物等）的覆盖范围以及水闸上、下游、两侧的宽度，小型水闸上、下游五十米，两侧宽度三十米。
- 2、保护范围：管理范围边界外延二百米。